

# 映像メディア分野

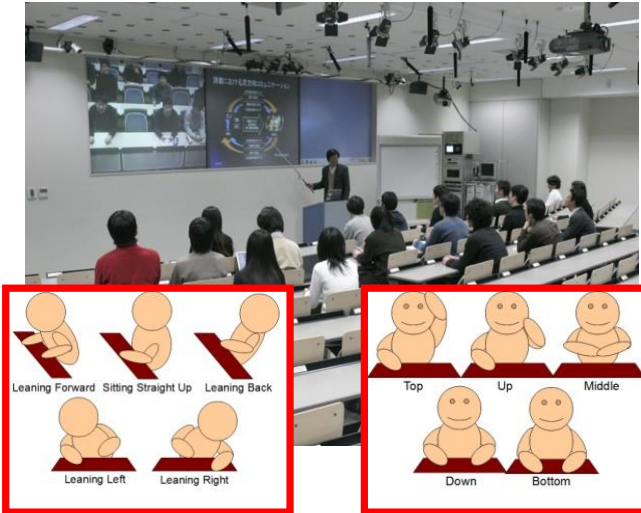
(学術情報メディアセンター・マルチメディア情報研究分野)

教授 美濃 導彦 minoh@media.kyoto-u.ac.jp  
准教授 飯山 将晃 iiyama@media.kyoto-u.ac.jp

人間をさりげなく支援するための情報メディアに関する基礎研究と実用的情報システムの構築を行っています。人間の活動を観測し人間の行動や意図を認識する研究、人間を取り巻く環境を計測する研究を行っています。(以下は主な研究テーマです)

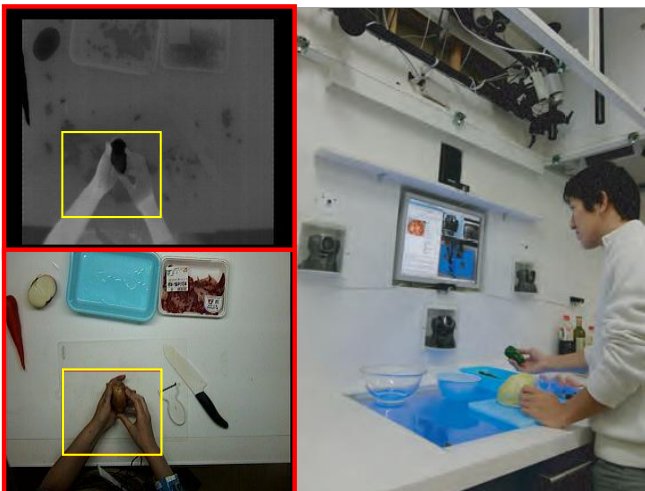
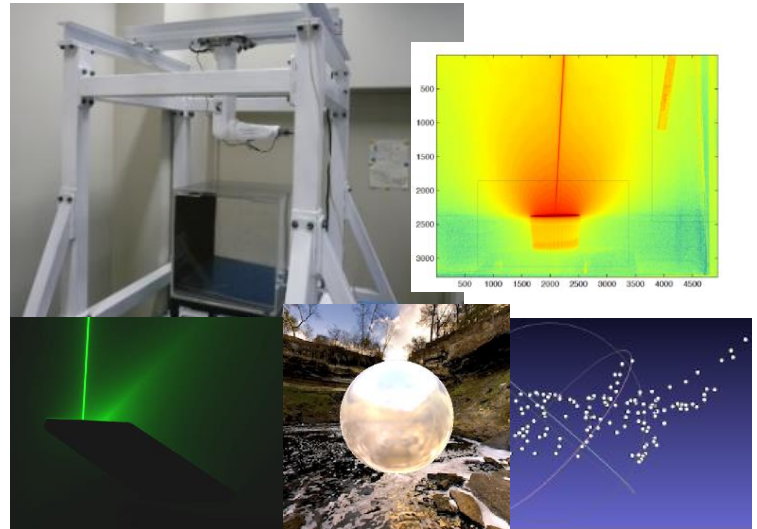
## 講義室における受講者の振る舞い解析と理解度推定 *Smart Classroom*

講義中の受講者の振る舞いを観察し、テストの成績等と照合することで、受講生が講義をどの程度理解できているかを推定するシステム



## 実物体観測による3Dデジタル化 *Shape and Reflectance from Scattering*

カメラを利用して、実物体の3次元形状や反射特性、挙動をデジタル化し、仮想物体モデルを作成するシステム



## 調理過程の認識・支援 *Smart Kitchen*

キッチンでの調理過程を認識し、レシピを基に調理者に必要な情報を提供するシステム



## 人物映像解析を用いた実時間センサ情報の発信 *Sensing Web*

映像内の人物を認識し、プライバシー情報を除去してオープン利用可能な形式で情報発信するシステム